



Type
Studios

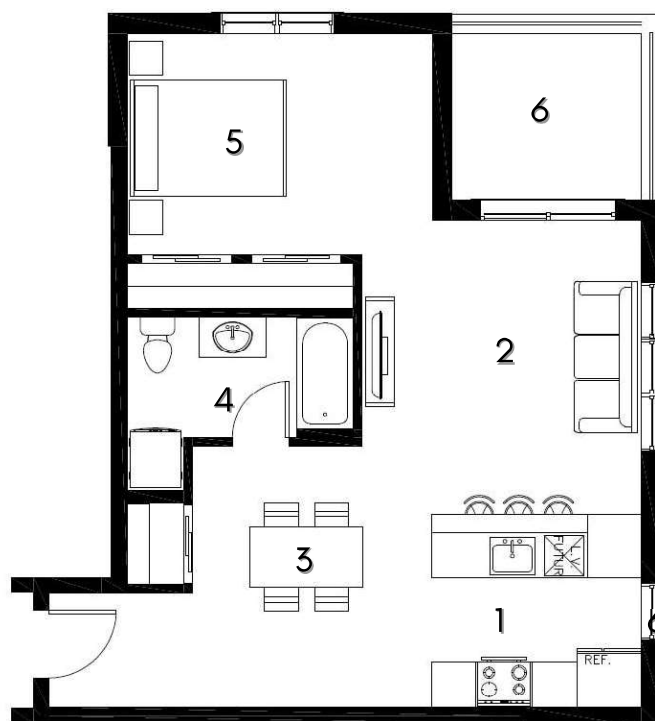
Superficie
656 pi. ca

Étages
2, 3

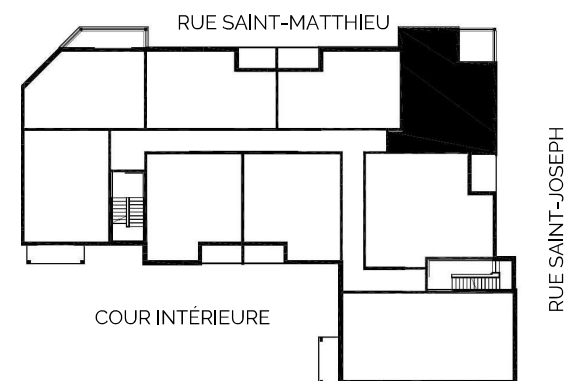
Unité
208, 308

INFORMATIONS & RÉSERVATIONS

450-467-3555
info@groupebbc.com
groupebbc.com



- | | | |
|-------------------------------------|--|-------------------------------------|
| 1. Salon
12'-4" x 10'-0" | 3. Salle à manger
10'-5" x 6'-6" | 5. Chambre
13'-6" x 9'-9" |
| 2. Cuisine
9'-6" x 11'-6" | 4. Salle de bain
10'-0" x 5'-4" | 6. Balcon
8'-5" x 7'-5" |



• Toutes les dimensions et superficies sont fournies à titre indicatif seulement et peuvent changer sans préavis.