



Type
Studios

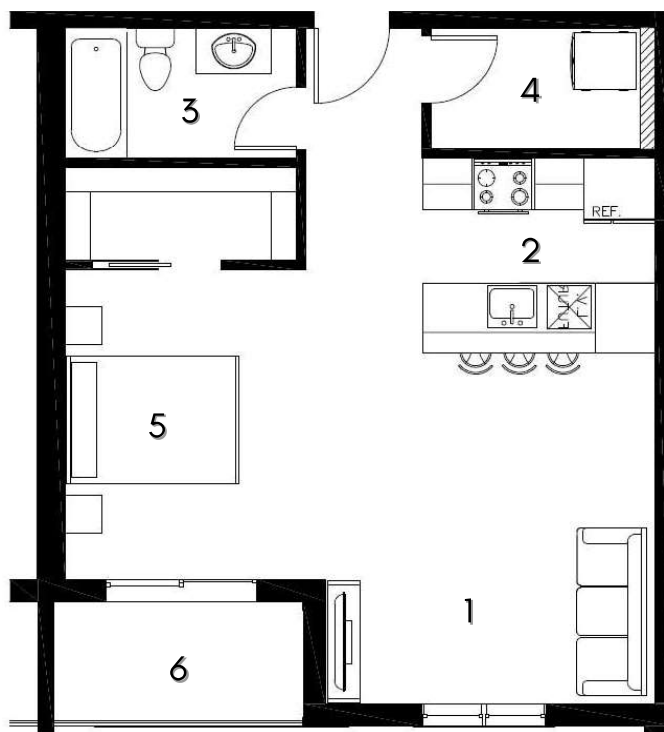
Superficie
593 pi. ca

Étages
2, 3

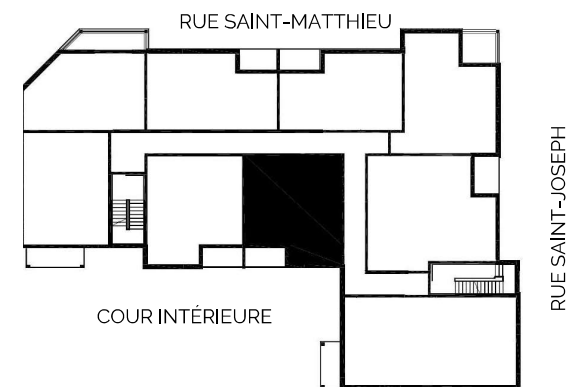
Unité
205, 305

INFORMATIONS & RÉSERVATIONS

450-467-3555
info@groupebbc.com
groupebbc.com



- | | | |
|--|---|------------------------------------|
| 1. Salon
13'-2" x 11'-6" | 4. Buanderie
8'-5" x 5'-0" | 6. Balcon
10'-0" x 5'-0" |
| 2. Cuisine
9'-0" x 10'-0" | 5. Chambre
10'-6" x 12'-6"
Walk-in | |
| 3. Salle de bain
9'-3" x 5'-4" | 9'-3" x 3'-8" | |



• Toutes les dimensions et superficies sont fournies à titre indicatif seulement et peuvent changer sans préavis.