



Phase 2 - Triplex
Modèle Le Grand Lac

GROUPE BBC
info@boisedelariviere.com

819 201-6431
info@groupebbc.com



Boisé de la Rivière - Phase 2

La deuxième phase de notre projet domiciliaire Le Boisé de la Rivière, se situe sur les rues de la Marjolaine et des Hostas à Magog.

Comme nous avons à cœur la nature, nous avons planifié soigneusement l'implantation des futures résidences, pour être en mesure de conserver un maximum d'arbres matures sur le site. De plus, l'ensemble du projet sera desservi par des infrastructures souterraines.

Près du mont Orford, à deux pas de la rivière Magog, ce quartier offre une grande variété de terrains, proposant un éventail d'habitations, telles que des maisons unifamiliales, des cottages jumelés avec garage et des jumelés plain pied sans oublier les triplex pour investisseurs.

Le Boisé de la Rivière est un quartier stimulant, non seulement pour les sports aquatiques comme la pêche, le canot, le kayak etc. mais aussi pour les sports d'équipe grâce au Parc de l'Est qui est adjacent à ce nouveau développement. L'aréna, les terrains de soccer et de baseball sauront combler les petits tout comme les grands.

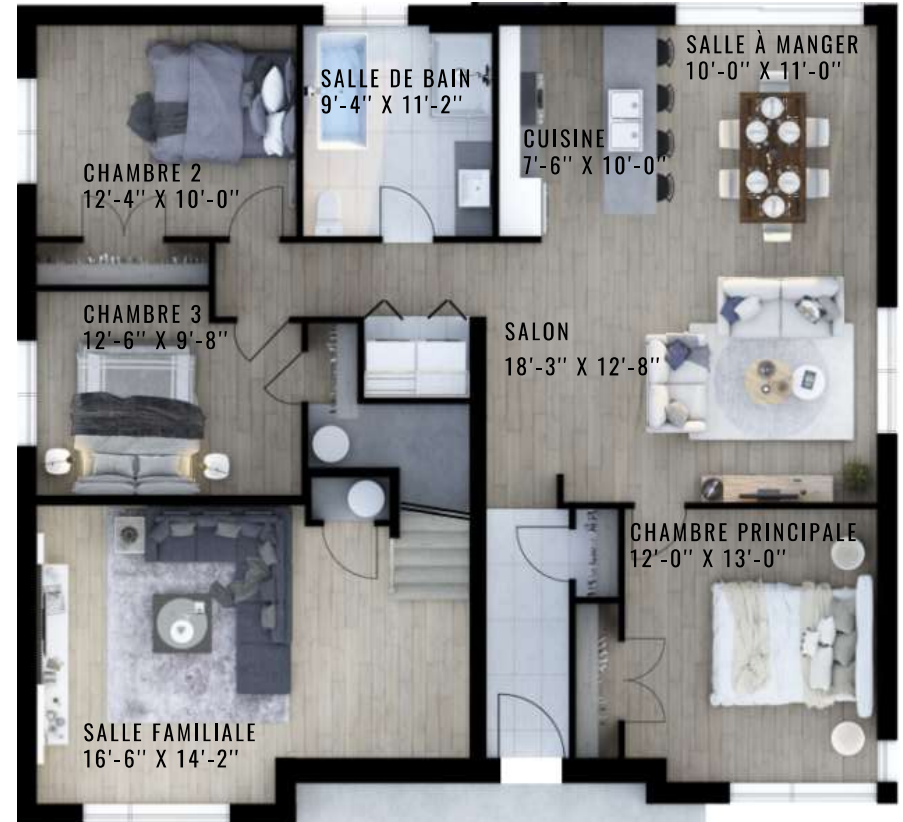




Rez-de-chaussée

Le Grand Lac

Que vous soyez investisseur ou propriétaire-occupant, notre jolie maison trifamiliale ne vous laissera pas indifférent. Ce modèle offre 3 unités de 3 chambres dont une avec salle de bain des maîtres et séjour supplémentaire. Des espaces de vie bien réfléchis, des pièces de bonnes dimensions, une généreuse fenestration, de pratiques rangements extérieurs ainsi que deux espaces de stationnement par logement.



Étage

Sous-sol

Quelle est votre couleur?



Noisette



Espresso



Blanche



Passionnés d'immobilier

Le Groupe BBC est une entreprise familiale qui a fait ses débuts sur la Rive-Sud de Montréal, il y a plus de dix ans.

L'entreprise en expansion a fait l'acquisition de plusieurs terrains dans les régions de Montréal, de Charlevoix et de l'Estrie. La réussite du Groupe BBC réside dans une équipe expérimentée et parfaitement soudée. Son approche personnalisée lui permet de vous écouter, conseiller et accompagner tout au long du processus de construction de votre maison. Rien n'est laissé au hasard dans le but de rendre votre expérience des plus agréables.

www.groupebbc.com



Achetez en toute tranquillité

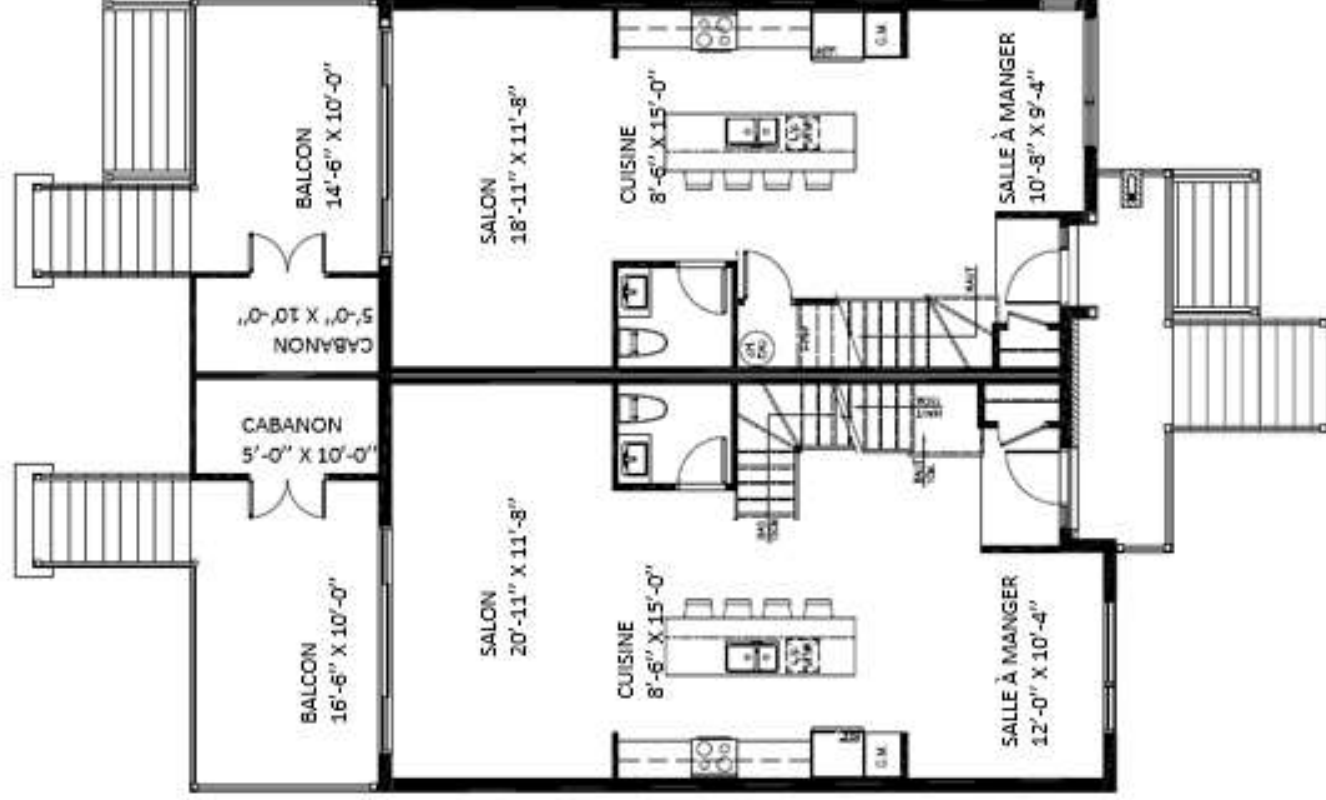
En devenant propriétaire d'une maison trifamiliale du quartier Le Boisé de la Rivière, vous bénéficiez automatiquement de la garantie de construction résidentielle.

Pour tout savoir au sujet de la garantie:

www.garantiegr.com



PLAN DU REZ-DE-CHAUSSÉE



REZ-DE-CHAUSSÉE
SUPERFICIE HABITABLE
841 PIEDS CARRÉS – 752 PIEDS CARRÉS

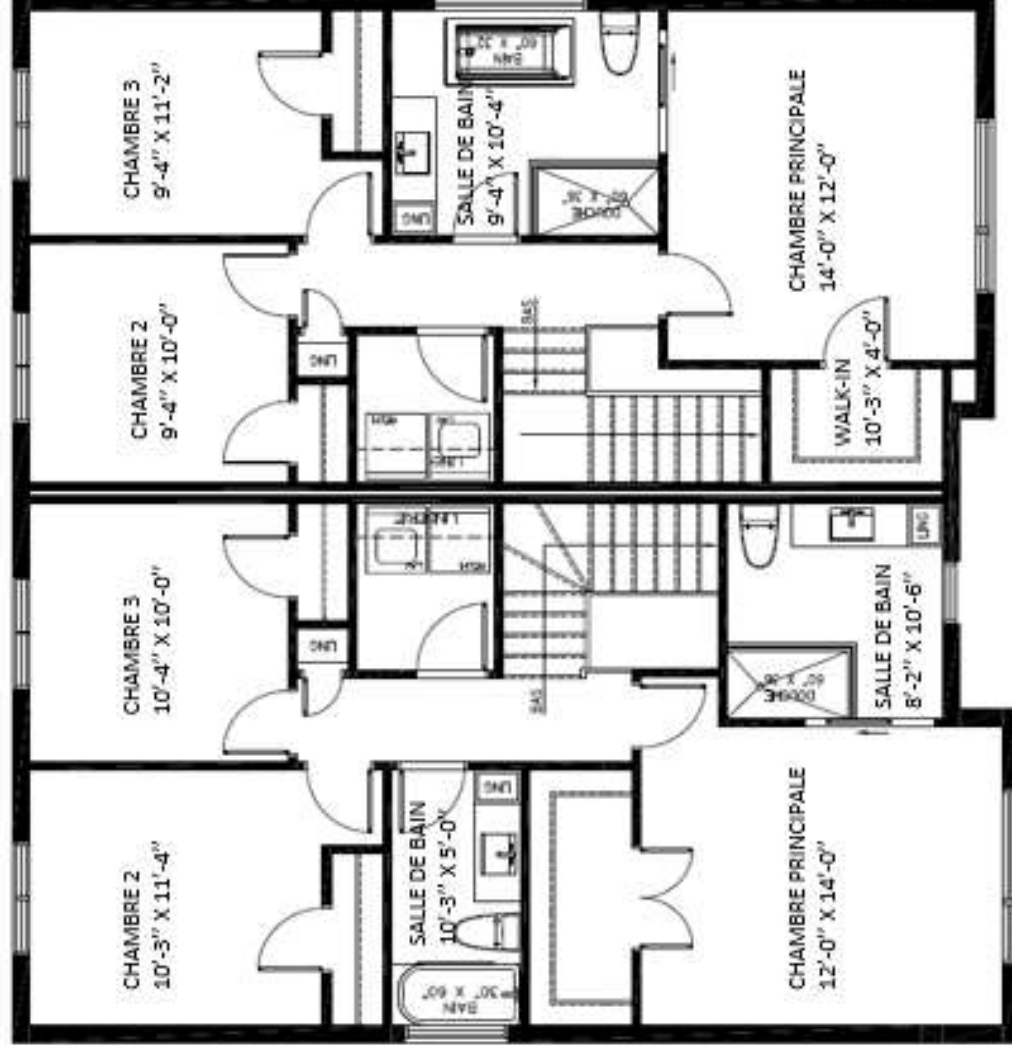


info@boisedelariviere.com

819-201-6431

groupebbc.com

PLAN DE L'ÉTAGE



ÉTAGE
SUPERFICIE HABITABLE
841 PIEDS CARRÉS – 752 PIEDS CARRÉS

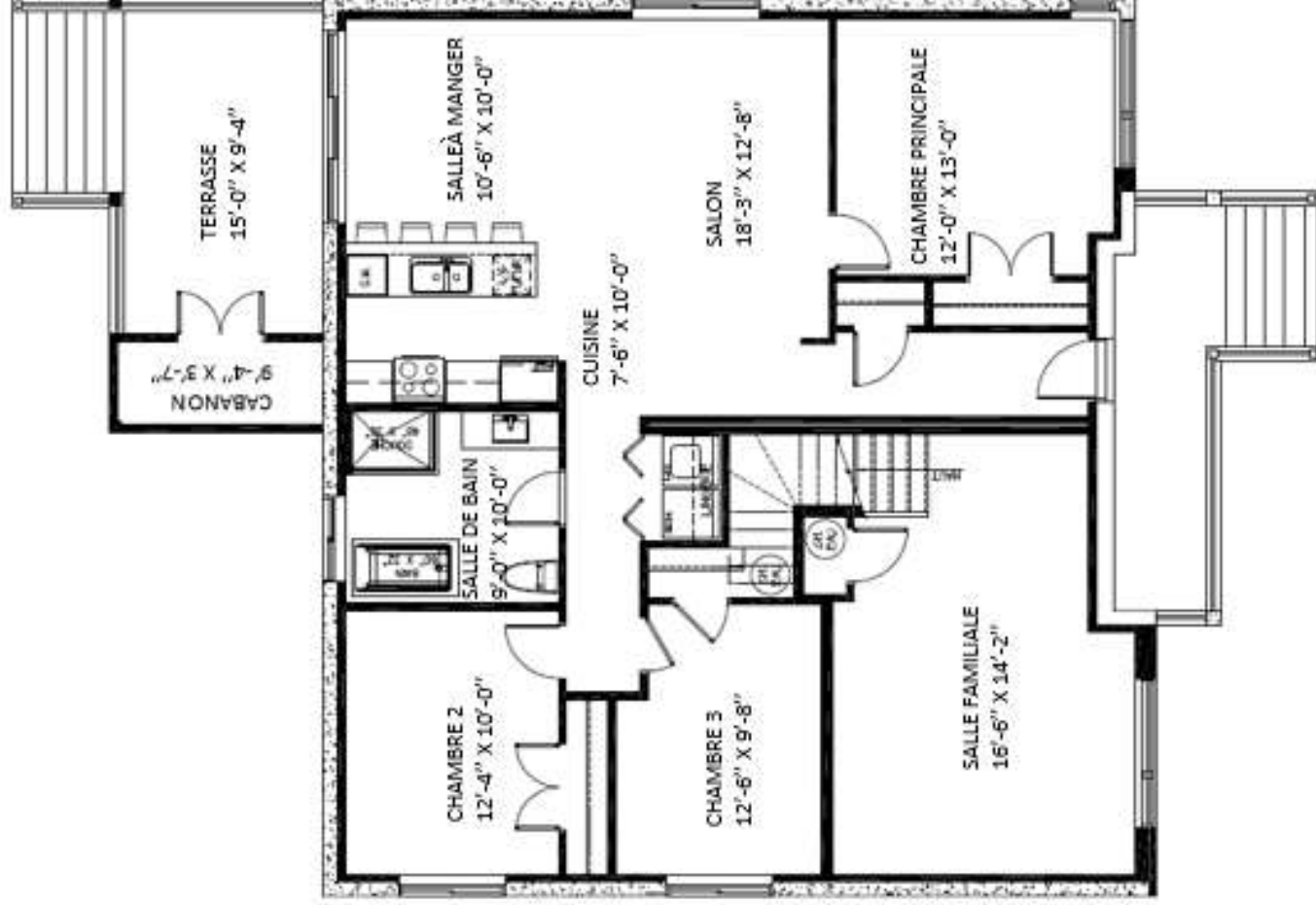


info@boisdelariviere.com

819-201-6431

groupebbc.com

PLAN DU SOUS-SOL



SOUS-SOL
SUPERFICIE HABITABLE
371 PIEDS CARRÉS (SÉJOUR) 1221 PIEDS CARRÉS (UNITÉ)

 le Boisé de la Rivière

info@boisedelariviere.com

819-201-6431

groupebbc.com